

vito-witikon.ch

## Drusbergstrasse 102

HAUS A

WOHNUNG / GESCHOSS

**A.1.3 / 1. OG**

ZIMMER

**4.5**

BWF

**120.6 m<sup>2</sup>**

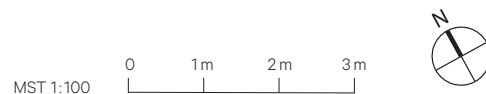
BALKON

**19.7 m<sup>2</sup>**

## Julius Bär Beratung und Verkauf

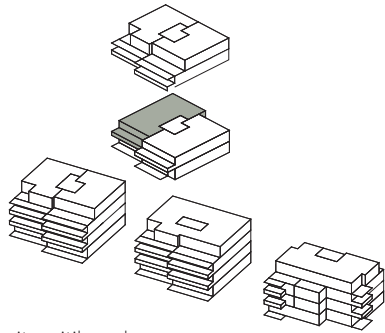
REAL ESTATE

Julius Bär Real Estate AG  
Schweizergasse 21, 8001 Zürich  
+41 43 344 65 65  
verkauf@vito-witikon.ch  
www.realestate.juliusbaer.com



Alle Angaben, Pläne und Zeichnungen sind unverbindlich. Bei sämtlichen Flächenangaben handelt es sich um Circumasse. Die Wohnfläche berechnet sich inklusive Innenwände, exklusive Aussenwände, exklusive Schächte. Änderungen bleiben bis Bauvollendung vorbehalten.





vito-witikon.ch

## Drusbergstrasse 102

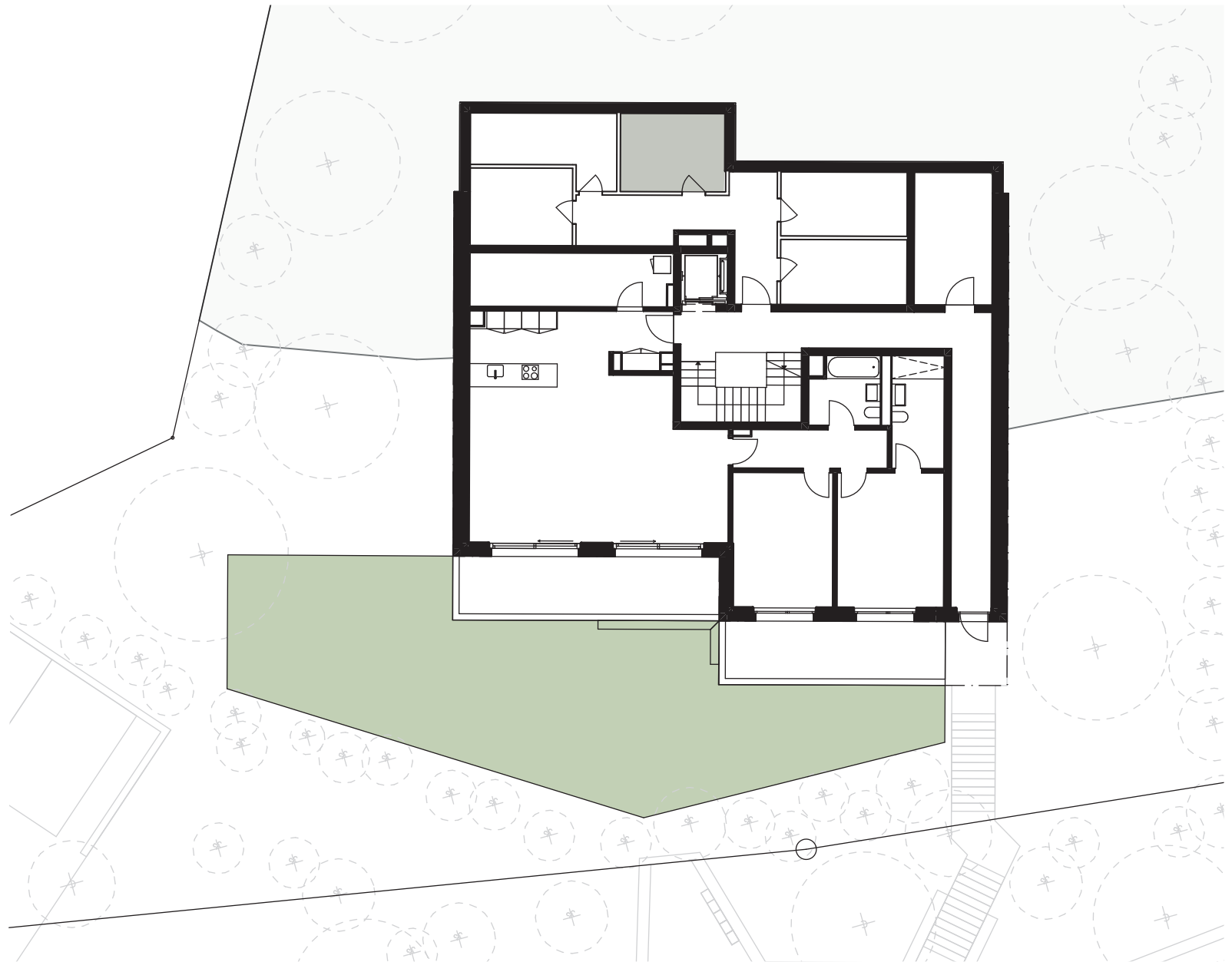
HAUS A

WOHNUNG / GESCHOSS

A.1.3 / 1. OG

KELLER

9.9 m<sup>2</sup>



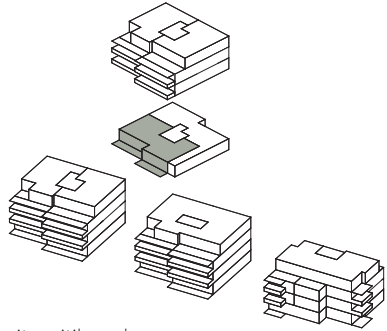
**Julius Bär**  
REAL ESTATE

**Beratung und Verkauf**

Julius Bär Real Estate AG  
Schweizergasse 21, 8001 Zürich  
+41 43 344 65 65  
verkauf@vito-witikon.ch  
www.realestate.juliusbaer.com



Alle Angaben, Pläne und Zeichnungen sind unverbindlich. Bei sämtlichen Flächenangaben handelt es sich um Circumasse. Die Wohnfläche berechnet sich inklusive Innenwände, exklusive Aussenwände, exklusive Schächte. Änderungen bleiben bis Bauvollendung vorbehalten.



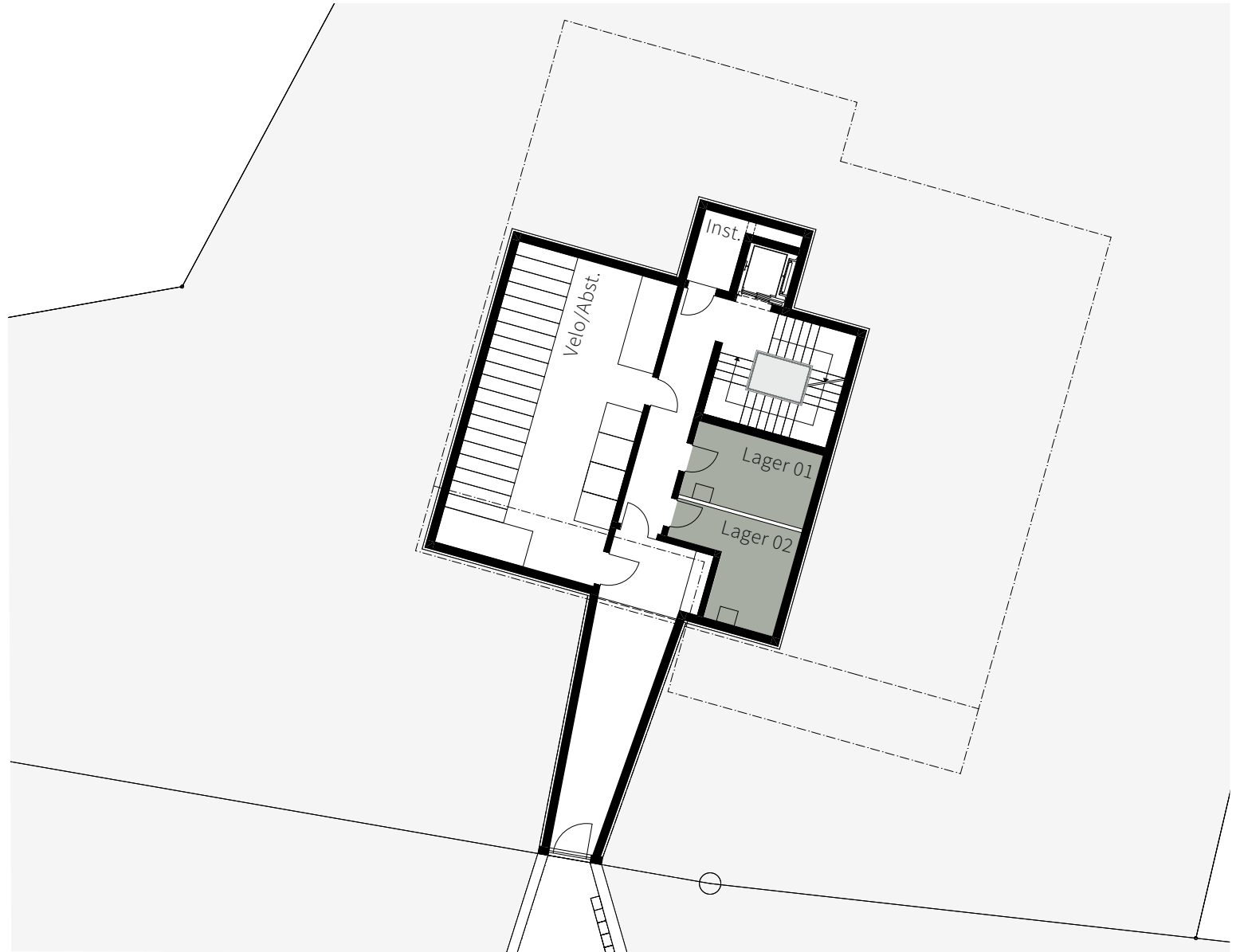
vito-witikon.ch

## Drusbergstrasse 102

### HAUS A

LAGER 01  
10.5 m<sup>2</sup>

LAGER 02  
10.8 m<sup>2</sup>



**Julius Bär**  
REAL ESTATE

### Beratung und Verkauf

Julius Bär Real Estate AG  
Schweizergasse 21, 8001 Zürich  
+41 43 344 65 65  
verkauf@vito-witikon.ch  
www.realestate.juliusbaer.com



Alle Angaben, Pläne und Zeichnungen sind unverbindlich. Bei sämtlichen Flächenangaben handelt es sich um Circumasse. Die Wohnfläche berechnet sich inklusive Innenwände, exklusive Aussenwände, exklusive Schächte. Änderungen bleiben bis Bauvollendung vorbehalten.